

# Jouluostoksia vai suunnitelmallista hankintaa?

Matti Keloharju

Aalto-professori, akatemiaprofessori, rahoituksen Eero Kasanen -professori

Aalto-yliopiston kauppakorkeakoulu

## Neljä kysymystä

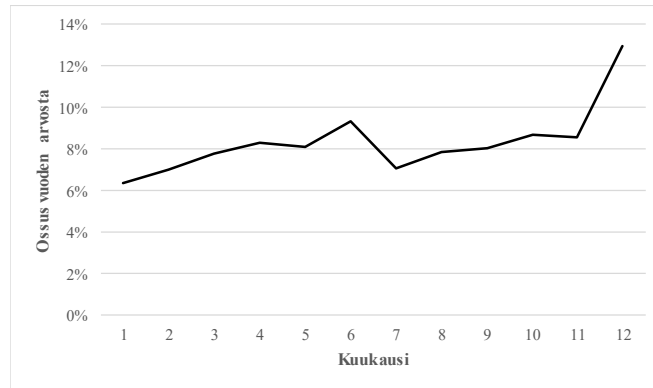
1. Missä määrin laskut kasautuvat loppuvuoteen?
2. Minkä tyyppiset laskut keskittyvät loppuvuoteen?
3. Kuka ostaa loppuvuodesta?
4. Ovatko loppuvuodesta tapahtuvat ostot tuhlausta?

## Data

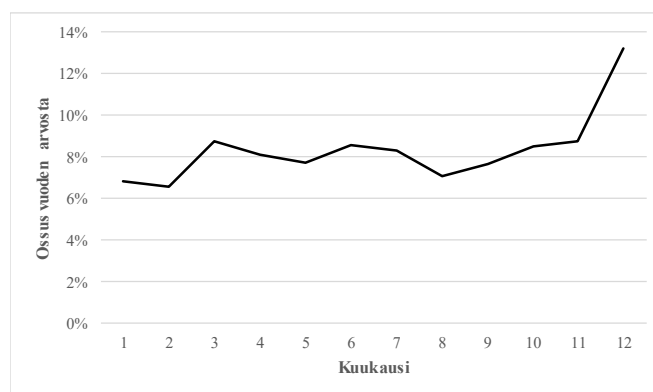
- Ostolaskut 19 kaupungista ja kunnasta vuosilta 2012-15
  - Mukana 5 suurinta ja 5/10 seuraavaksi suurinta kaupunkia
  - Yhteensä 10 miljoonaa ostolaskua yhteisarvoltaan 29 mrd euroa, 60 kuntavuotta
  - Lisäksi ostolaskut Pirkanmaan Sairaanhoidopiiristä v. 2015
  - Tulokset julkaistu Nordic Journal of Business -lehdessä v. 2017

Missä määrin laskut kasautuvat loppuvuoteen?

## Kunkin kuukauden osuus koko vuoden kirjattujen laskujen arvosta

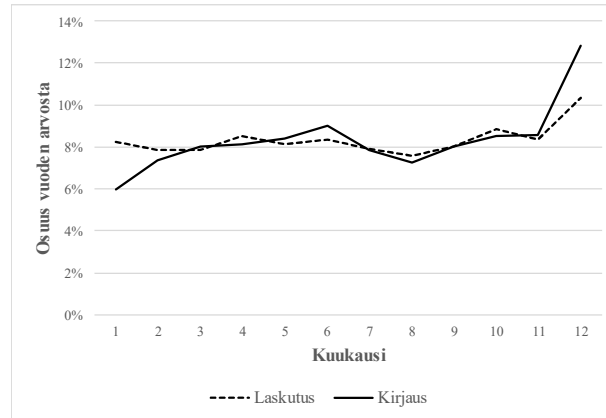


## Joulukuuilmiö toistuu myös kuntien ulkopuolella - Pirkanmaan Sairaanhoidopiiri



## Joulukuun piikki johtuu vain osin laskujen kirjaamisen kiirehtimisestä

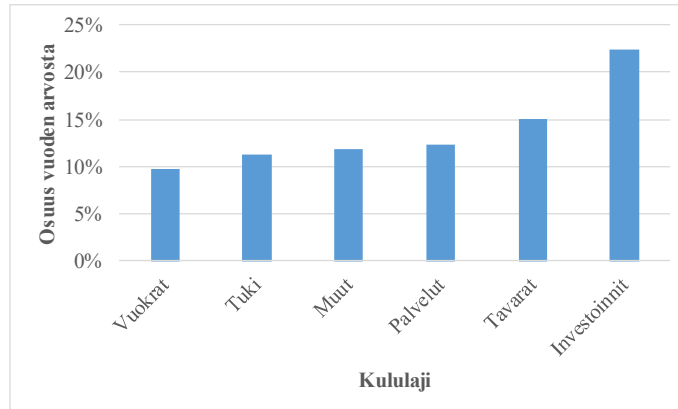
Aineistona 7 kuntaa, joissa tiedossa myös laskutusajankohta



Minkä tyyppiset laskut keskittyvät loppuvuoteen?

## Joulukuun ilmiö vahvin investointimenoissa

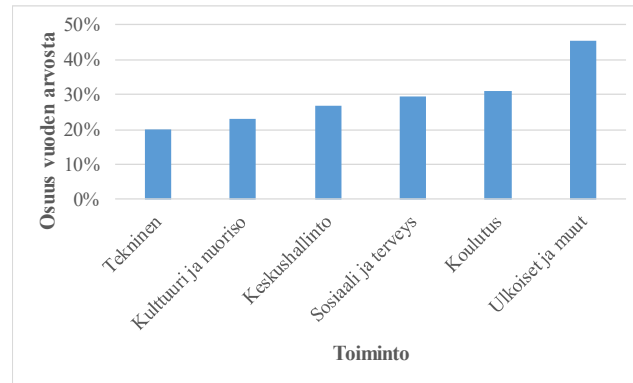
Joulukuun osuus kirjattujen laskujen arvosta kululajeittain



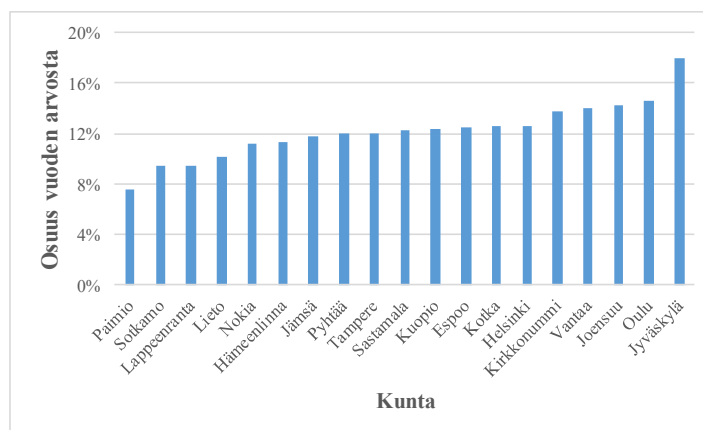
## Kuka ostaa loppuvuodesta?

## Joulukuuilmio toistuu kaikissa kunnan toiminnoissa

Joulukuun osuus kirjattujen investointimenojen arvosta toiminnoittain



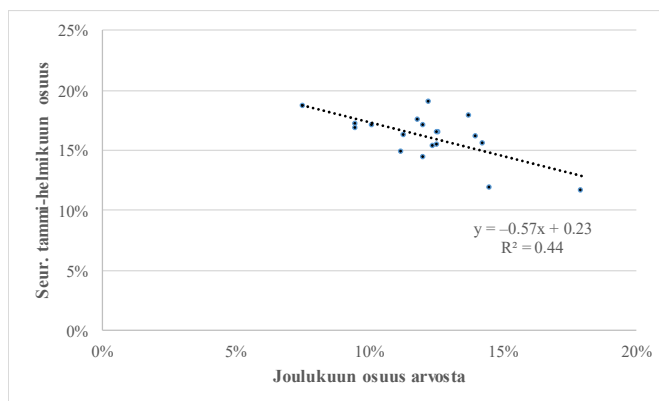
## Joulukuun osuus koko vuonna kirjattujen laskujen arvosta kunnittain



# Ovatko loppuvuodesta tapahtuvat ostot tuhlausta?

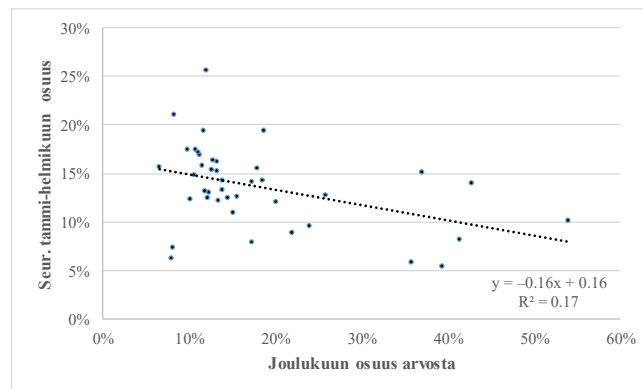
## Joulukuun ostot pienentävät seuraavien kuukausien ostoja

Havaintoyksikkö: eri kunnat



## Joulukuun ostot pienentävät seuraavien kuukausien ostoja

Havaintoyksikkö: eri kululajit



## Yhteenveto



## Yhteenveto

1. Missä määrin laskut kasautuvat loppuvuoteen?
  - Joulukuun osuus vuosittaisesta kirjausvolyymistä 13% ja laskuvolyymistä 10,4%
  - Joulukuun osuus kalenteripäivistä 8,5% ja arkipäivistä 7,2%
2. Minkä tyyppiset laskut keskittyvät loppuvuoteen?
  - Erityisesti investointimenot, toiseksi eniten aineet, tarvikkeet ja tavarat
3. Kuka ostaa loppuvuodesta?
  - Kaikki toiminnot, siis myös keskushallinto, jonka tulisi valvoa rahan käyttöä
4. Ovatko loppuvuodesta tapahtuvat ostot tuhlausta?
  - Eivät välttämättä. Suuret joulukuun ostot vähentävät tammi-helmikuun ostoja